



مؤسسة إنكي للدراسات والبحوث
Enki Foundation for Studies and Research

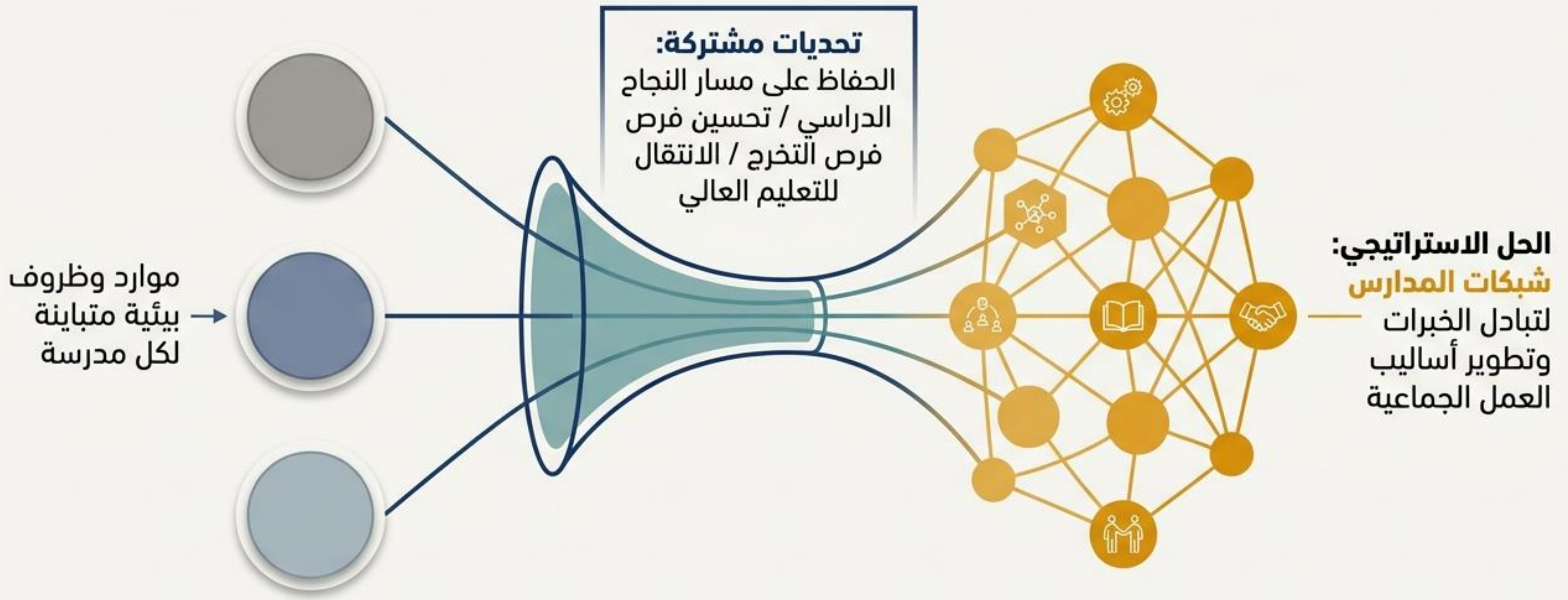
مؤسسة إنكي
للدراسات والبحوث

المصدر: مؤسسة بيل وميليندا
غيتس، برنامج التعليم المدرسي
Source: Bill & Melinda Gates
Foundation, K-12 Education

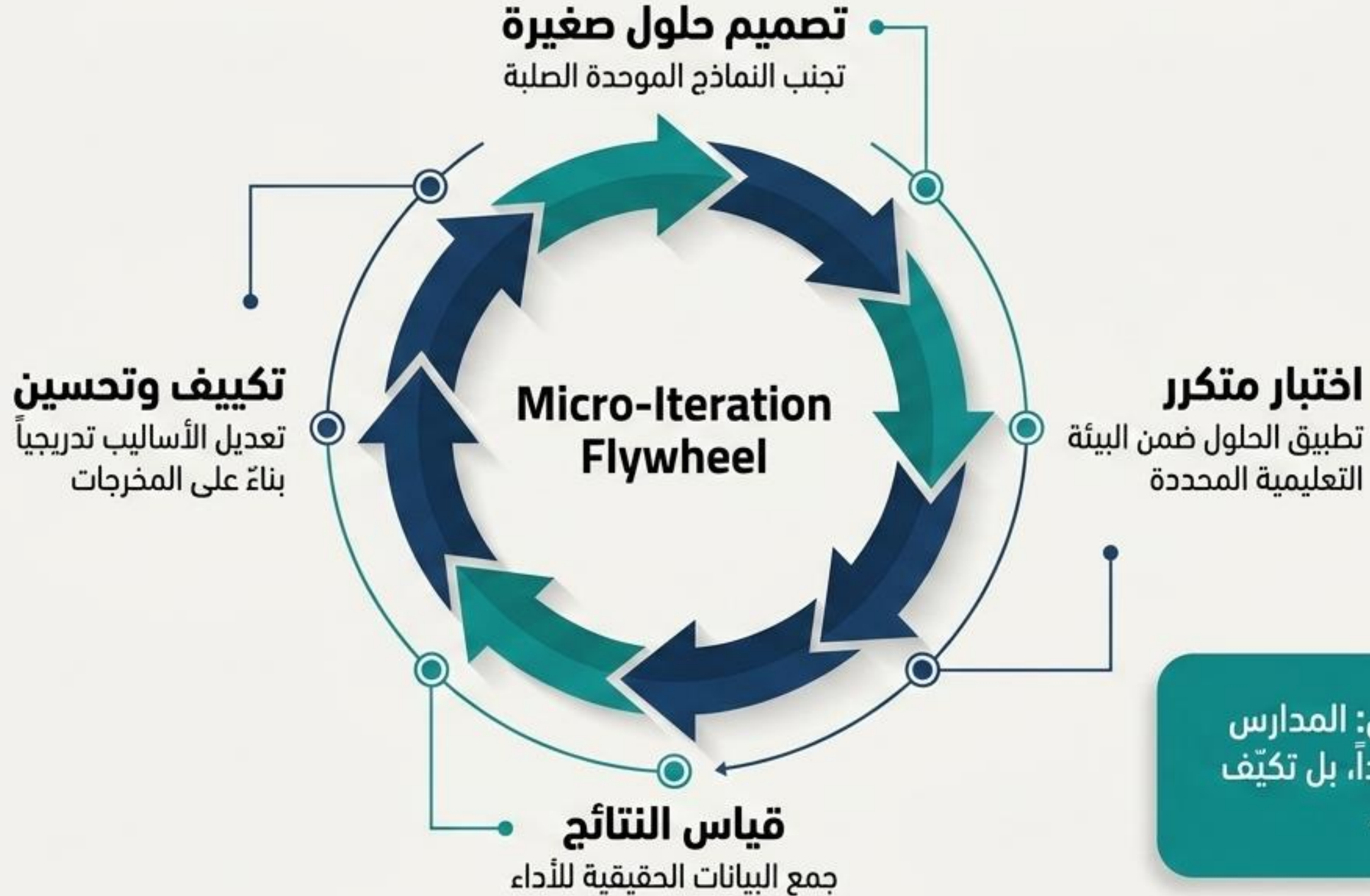
شبكات تحسين المدارس: هندسة النجاح التعليمي عبر التعلم المؤسسي

تحليل استراتيجي لنموذج التحسين المستمر في دعم
الفئات الأقل حظاً ورفع جودة التعليم

مفارقة العزلة: ظروف متباينة وتحديات هيكلية مشتركة



محرك التغيير: منهجية "التحسين المستمر"



المرونة هي الأساس: المدارس لا تطبق نموذجاً موحداً، بل تكيف الحلول لتناسب بيئتها.

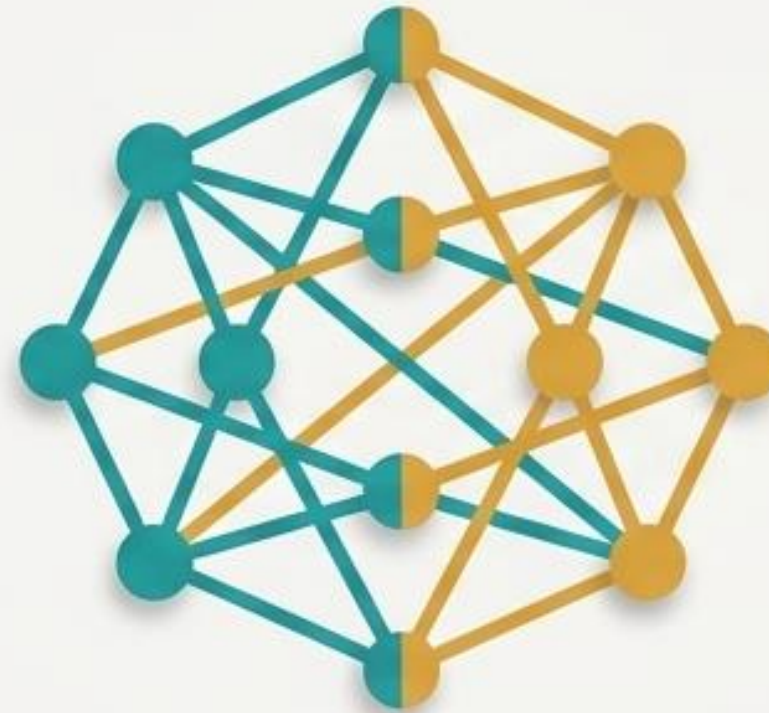
الركيزة الأولى: تفعيل التعاون الأفقي المشترك

قبل



جهود فردية منعزلة

بعد



بعد

مشكلات مشتركة
التركيز الجماعي على
تحديات متطابقة

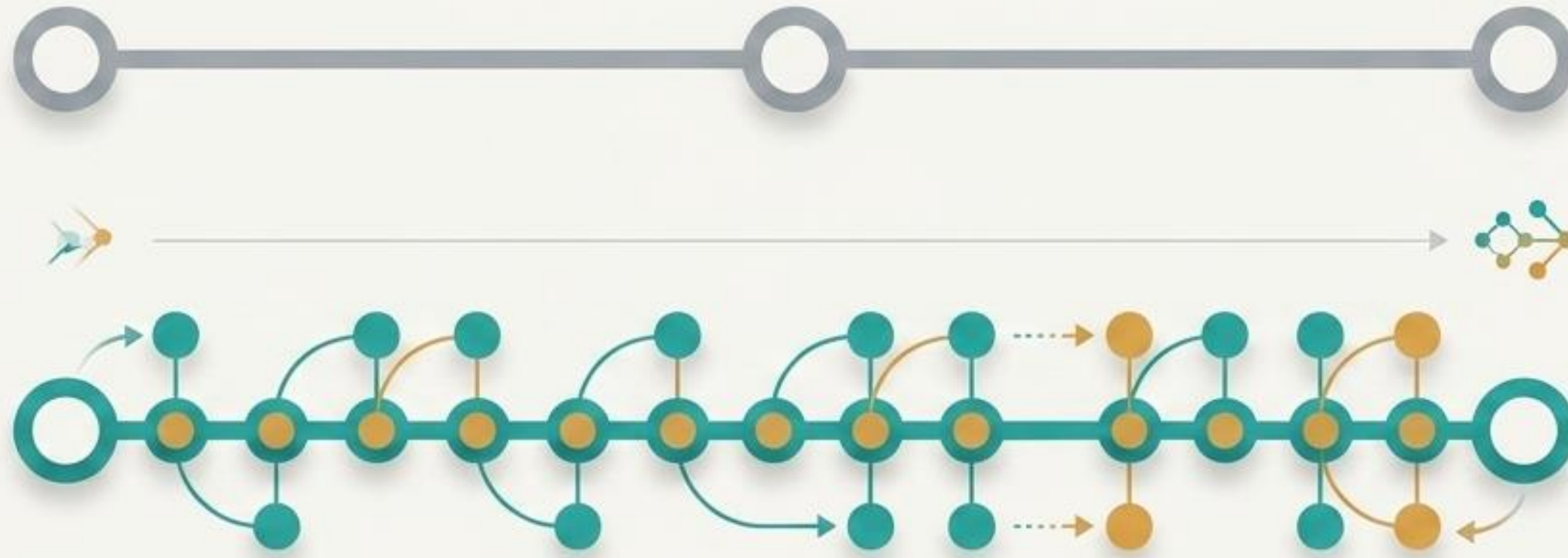
أدوات قياس متقاربة
استخدام معايير موحدة
لتقييم الأداء

النتيجة: تسريع تبادل الخبرات وتحويل المدارس إلى منصات للتعلم المتبادل.

الركيزة الثانية: دورات التعلم السريعة وتيرة التكيف

رسم بياني: السرعة والتأثير

المراجعات السنوية التقليدية: ببطء في تعديل المسار



مراجعات دورية قصيرة ومتكررة: استجابة فورية

التأثير على المعلم

القدرة على تعديل الأساليب التربوية بسرعة استناداً إلى النتائج المباشرة.

مؤشر الأداء

المدارس ذات دورات التعلم الأسرع أظهرت مؤشرات نجاح أعلى بكثير.

الركيزة الثالثة: دقة أنظمة القياس والتقييم

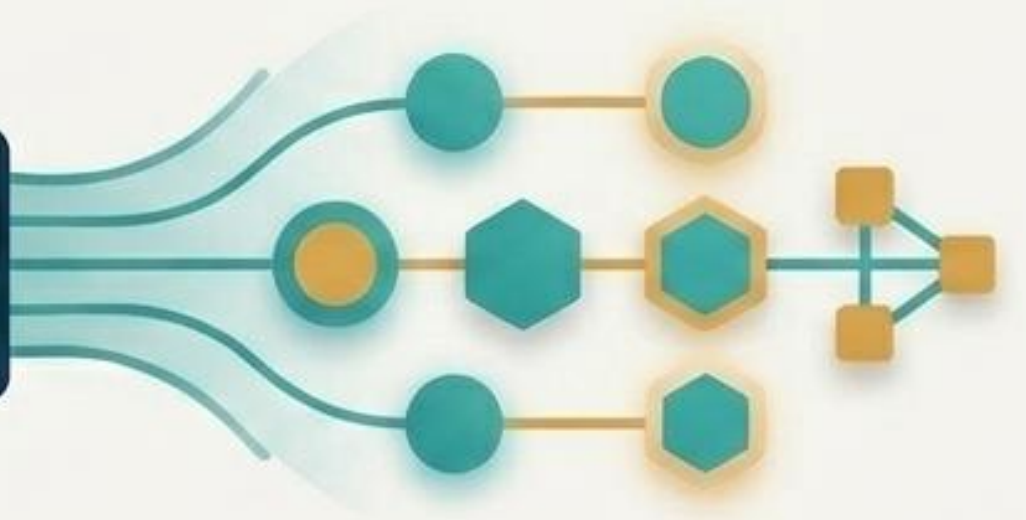
تغييرات تعليمية



Validation Filter



نتائج إيجابية مؤكدة للطلبة



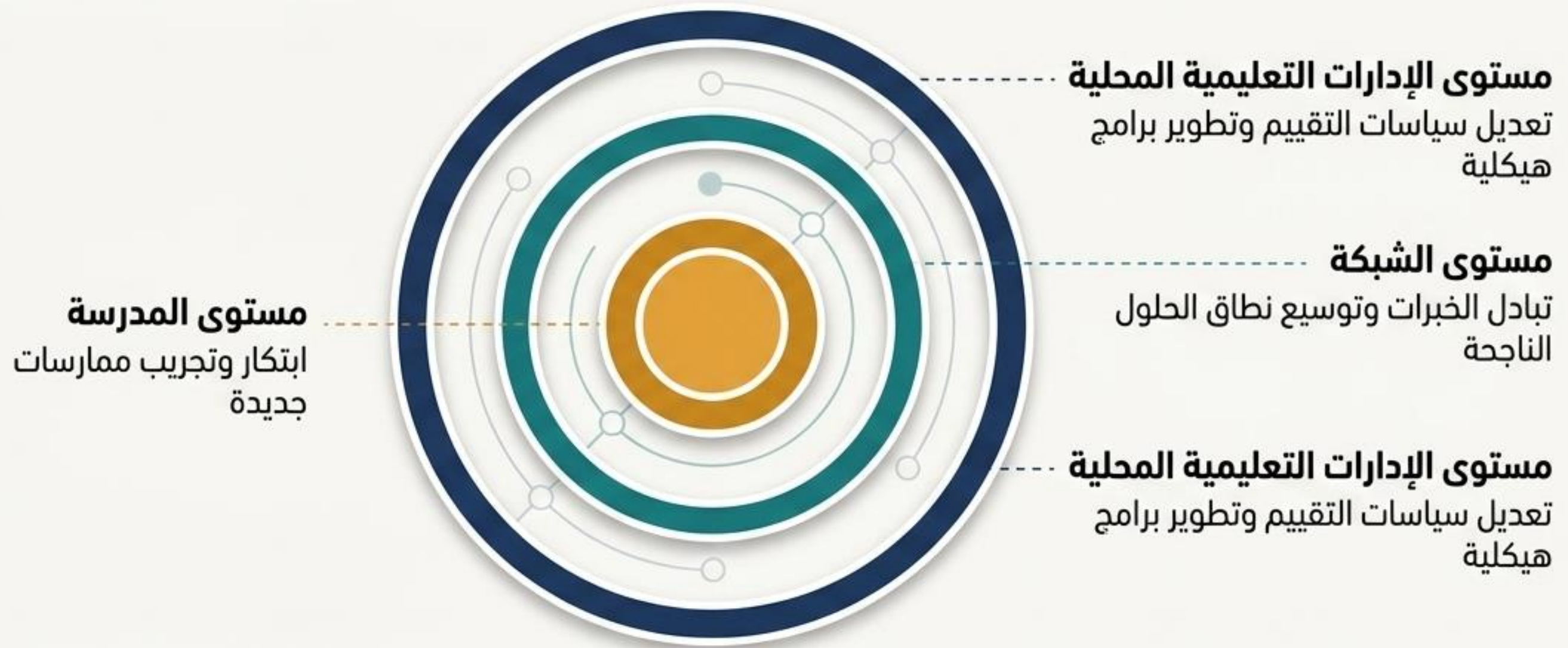
تحدي مستمر:

لا تزال الكثير من المدارس بحاجة لتطوير أدوات تقييم قادرة على عزل المتغيرات ومعرفة الأثر الحقيقي.

الهدف

- تجاوز الانطباعات إلى البيانات ✓
- ربط الممارسات الصفية بالنتائج النهائية ✓

الركيزة الرابعة: الأثر الممتد نحو النظام التعليمي الأوسع

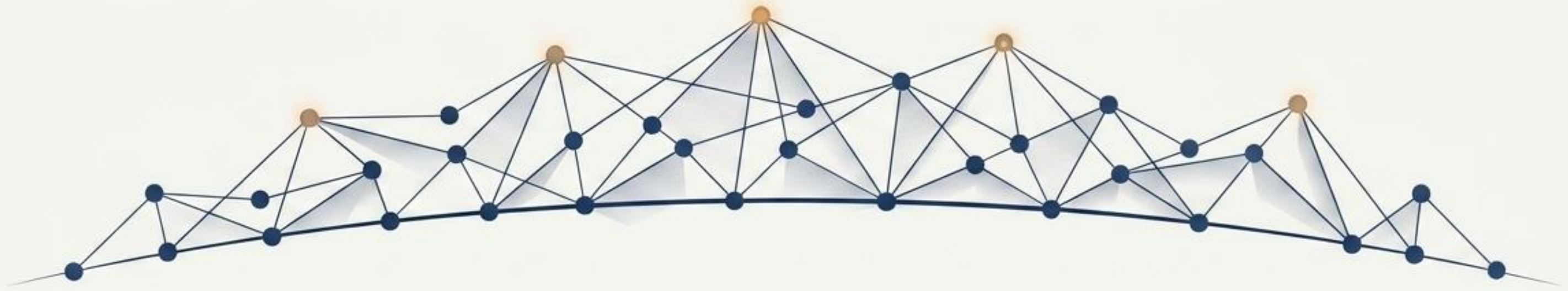


التغيير لا ينحصر داخل أسوار المدرسة؛ الشبكات الناجحة تعيد تشكيل السياسات التعليمية الإقليمية.

هندسة النجاح: العوامل التمكينية للشبكات الفعالة



مستقبل التعلم المؤسسي: من جزر معزولة إلى مجتمع مهني



شبكات تحسين المدارس ليست مجرد مبادرة إدارية، بل هي إعادة تعريف لدور المدرسة؛ لتصبح جزءاً من نظام بيئي حي ومتصل يتبادل المعرفة ويرفع جودة التعليم للطلبة والمعلمين معاً.